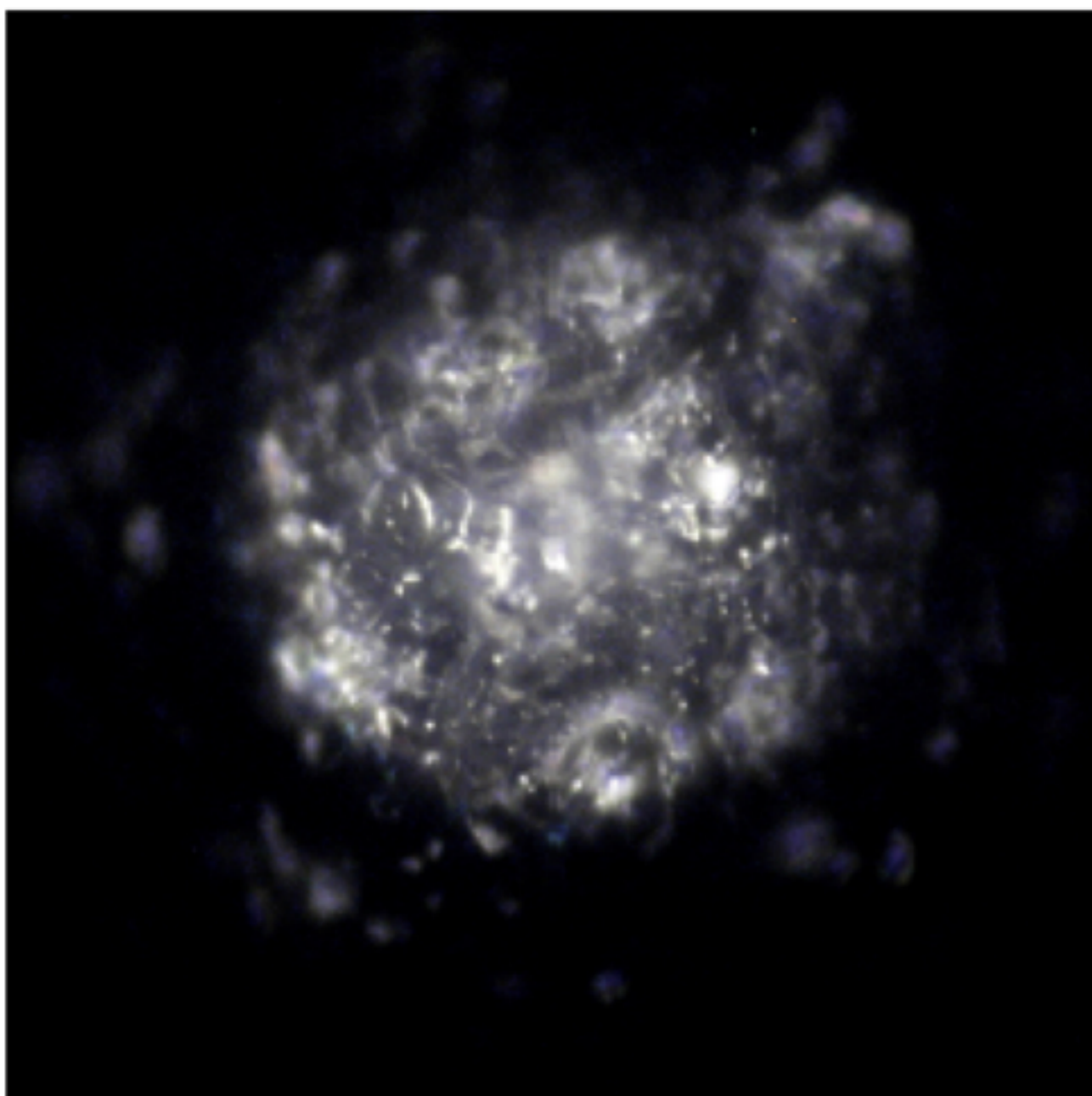


## Die Quantotec<sup>®</sup>-Platte

Das Fotolabor schreibt dazu:

### VORHER

Tropfen von Wasser, welches kaum in der Lage ist hexagonale Formen zu bilden, wurden eingefroren und unter dem Mikroskop fotografiert. Nebenstehendes Foto zeigt ein für dieses Wasser signifikante Form und wurde deshalb vom Fotografen ausgewählt.



### NACHHER

Ein mit diesem Wasser gefülltes Fläschchen wurde energetisiert. Auch davon wurden Tropfen eingefroren und unter dem Mikroskop fotografiert. Nebenstehendes Foto zeigt eine signifikante Form und wurde deshalb vom Fotografen ausgewählt.

Der Vergleich zeigt die Veränderung der Form auf den gefrorenen Tropfen.

